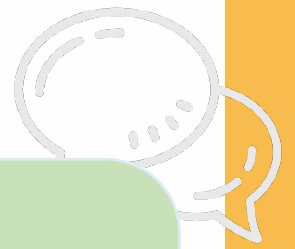


COMUNICACIÓN



Antes de iniciar...



- Al ingresar y durante la sesión mantengo mi micrófono apagado (solo lo enciendo cuando participe).



- Participo de manera activa y entusiasta, respeto las participaciones de mis compañeros.



- Respeto los tiempos de la sesión llegando puntualmente.

Conozcamos a nuestro tutor de Humanidades



NOMBRE DEL TUTOR

CÉDULA



BIENVENIDOS

Compromisos del maestro

Compartir información con valor en los contenidos.

Guiar y resolver dudas sobre contenidos de la sesión.

Ayudarles a que su proceso sea una gran experiencia

Compromisos De cada participante

Participar activamente y dedicar estas horas para prepararme con gusto

Comprometerme a repasar, investigar o a información, leer y comprender, Si lo necesito solicitar ayuda al maestro.

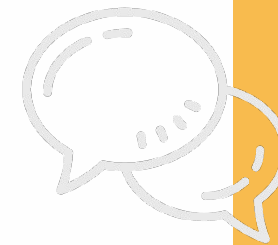
Ejecutar la autoevaluación.

Lo que veremos...



EL PROCESO
COMUNICATIVO

Expectativas del taller



COMUNICACIÓN




Conocimientos previos

¿Qué es comunicación?

¿Necesidades?

¿Origen?

¿Evolución?



Proceso por el cual dos o más personas, con capacidad de entenderse, intercambian información. Implica, por tanto, una relación interpersonal, que intenta transmitir un mensaje, con la finalidad de que sea comprendido, asumido y contestado (Galiano s/f)



Escucha activa

Asertividad



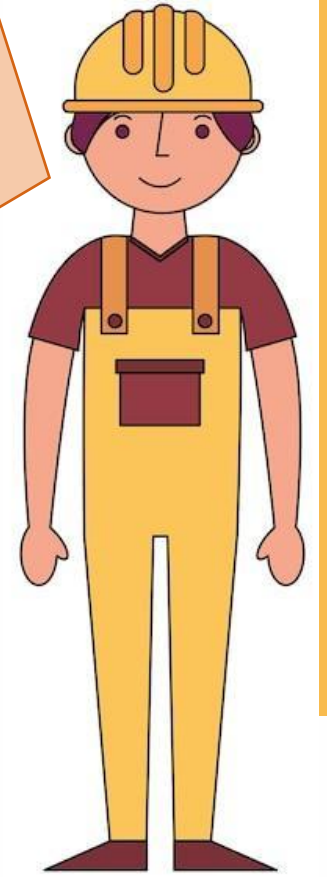
Hagamos un ejercicio

Lee el siguiente caso y anota en el cuadro que las formas de retroalimentación que se presentaron durante el proceso comunicativo.

COMIDA SIN TEQUILA

Carlos Sánchez es dirigente de sección de un sindicato dentro del ramo de la construcción.

Es una persona dinámica y entusiasta que, aunque comprometido con el gremio, en ocasiones no coincide con ciertas prácticas que se han vuelto habituales, tales como tener que llegar a acuerdos con la empresa, asistiendo a comidas en donde se bebe alcohol. Él está seguro de que este tipo de prácticas, daña la salud de los compañeros del sindicato y deteriora la imagen del mismo, por lo que comentó con otro de los dirigentes seccionales: “Voy a proponer a mi grupo que generemos una nueva Imagen del personal comisionado en el sindicato; que en las comidas en restaurantes no se pida alcohol, o incluso que exista la posibilidad de cerrar acuerdos en reuniones dentro de la empresa, tal vez encargando pizzas o hamburguesas. Con ello, el sindicato abatirá costos”.

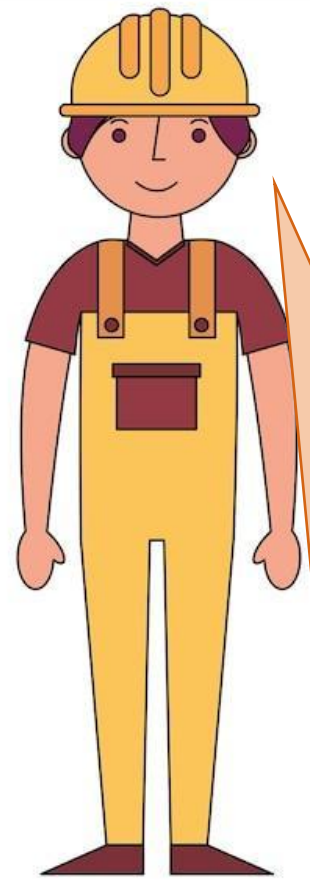


COMIDA SIN TEQUILA

”Estas loco”, comentó su compañero. “No se puee cambiar el mundo de un día para otro, afirmó: “Las comids sindato-empresa han tenido buneos resultaods con todo y el alcohol, no te metas en camisa de once varas”

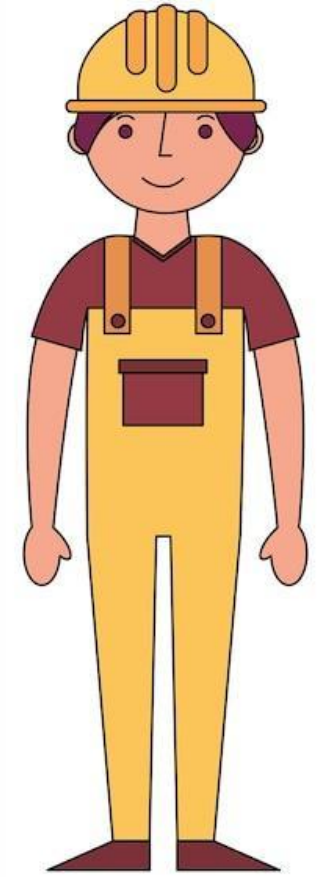
Sánchez, no conforme con el comentario del compañero planteó la idea a sus colaboradores, de los cuales algunos se sintieron atraídos por el cambio de imagen y otros tan solo hicieron un gesto de fastidio ante la propuesta.

Finalmente, Sánchez se dirigió al líder regional, quien asintió en señal de aceptación y dijo “Mira Sánchez, los cambios pueden llegar solos, pero esos son los más peligrosos porque no sabemos que nos espera o bien, gente con tú puede proporcionarlos para genera veraderas revoluciones. Prepárate para la guerra y mucha suerte.

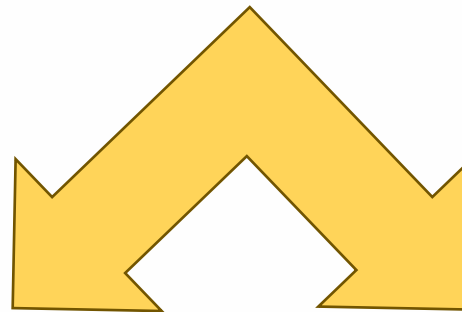


Lee el siguiente caso y anota en el cuadro que las formas de retroalimentación que se presentaron durante el proceso comunicativo.

CONCEPTO	OPINIÓN
Primer forma de retroalimentación	Carlos Sánchez dirigente de la sección de un sindicato dentro de la construcción.
Segunda forma de retroalimentación	Compañero de trabajo.
Tercera forma de retroalimentación	Líder regional.



TIPOS DE COMUNICACIÓN



VERBAL

NO VERBAL



EMOTIVA

El emisor habla de sí mismo, de su sentir personal, da a conocer sus ideas o pensamientos; utiliza la primera persona.

APELATIVA

El emisor intenta influir en el ánimo del receptor para provocar una respuesta.

POÉTICA

La atención del emisor y del receptor se centra en el mensaje, el cual debe de ser bello y armonioso.

REFERENCIAL

Se habla de la realidad en la que se vive.

METALINGÜÍSTICA

Se emplea la lengua (idioma) para hablar de ella misma, para aclarar ciertos aspectos de código empleado.

FÁTICA

Intenta verificar de vez en cuando que funciona bien el canal de comunicación; es común en preguntas y diálogos.

FUNCIONES DEL LENGUAJE



Pizarra de ejemplos...

Función	Intención	Ejemplo
Emotiva	Expresa sentimientos	Siento que cada día te amo.
Referencial	Informa contenido del mensaje	Noticias
Poética	Mensaje de forma bella	“La luz de mi vida”
Fática	Asegura canal de info.	¿Qué te parece esto que te dije?
Metalingüística	Aspectos de la lengua	De lo que te comenté, tienes alguna duda.

Analizamos

Es un proceso que nos permite intercambiar información y establecer un tipo de relación social con quienes nos rodean.

1. Comunicación
2. Problemática
3. Conclusión
4. Hipótesis

Puede afectar al desarrollo de la comunicación, por lo que es importante reconocer su origen y evitarlo o reducirlo tanto como sea posible.

1. Ruido
2. Contexto
3. Mensaje
4. Código

5 Pasos para la comunicación asertiva.



<https://selvv.com/portfolio-items/comunicacion-asertiva/>

[Ver el video](#)

<https://selvv.com/portfolio-items/comunicacion-asertiva/>

Analogías



Conocimientos previos

¿Qué es una analogía?

Investiguemos...

- Semejanza entre palabras o cosas distintas / De hambre es igual a comer.
- Procedimiento lingüístico / El sueño es a dormir como a el hambre a comer.
- Relación de parecidos o semejanzas / Calzado es a pie como guante es a mano.
- Forma de comparaciones / El sol y la luna.



La analogía es una forma de razonamiento verbal mediante el cual se determinan y establecen semejanzas, relaciones o coincidencias entre dos cosas diferentes.

Base Es a... Como...

Respuesta

• LENTES	:	OJOS::
a) Anillos	:	Mano
b) Aretes	:	Orejas
c) Cuchillo	:	Mano
d) Radio	:	Oido
e) media	:	Pie

Distractores



Relaciones analógica

RELACIÓN DE SINONIMIA:

Sereno : ecuánime

Veraz : sincero

RELACIÓN DE ANTONIMIA:

Bueno : malo

Apto : incapaz

RELACIÓN DE CAUSA – EFECTO:

Reflejo: luz

Terremoto: destrucción

RELACIÓN DE COMPLEMENTARIEDAD:

Violín: arco

Martillo: cincel



Relaciones analógica

RELACIÓN COGENÉRICA

Lagarto: iguana

Ensayo: cuento

RELACIÓN DE OBRA – AUTOR:

“La Odisea”: Homero

“El avaro”: Moliere

RELACIÓN DE ELEMENTO – CONJUNTO:

Silla: comedor

Familia: sociedad

RELACIÓN POR GRADO DE INTENSIDAD:

Aprecio: adoración

Risa: carcajada

Pizarra de ejemplos...

1. Aguja: hilo / Relación de complementariedad.
2. Equilibrio: armonía / Relación de sinonimia.
3. Amor: enamorado / Relación por grado de intensidad.
4. Amigos: vínculos / Relación de elemento conjunto.
5. “Principios básicos de la comunicación”: Carlos González Alonso / Relación de obra – autor.
6. Libro: hojas de papel / Relación cogenérica.
7. Calor: bronceado / Relación causa – efecto.
8. Feliz: triste / Relación de antonimia.



**DURANTE LA SESIÓN
¿Qué he aprendido?**

Analícemos

La analogía constituye las relaciones de semejanza, formas que presentan los elementos lingüísticos cuyas funciones son iguales o coincidentes entre sí. La analogía constituye las relaciones de semejanza, formas que presentan los elementos lingüísticos cuyas funciones son iguales o coincidentes entre sí.

1. Analogía en Derecho
2. Analogía en Biología
3. Analogía en Lingüística
4. Analogía en Gramática

Se puede aplicar el principio de la analogía para la creación de nuevas formas lingüísticas o para la modificación de otras ya existentes, basándose en la semejanza que presentan entre sí.

1. Analogía en Derecho
2. Analogía en Biología
3. Analogía en Lingüística
4. Analogía en Gramática

Analogías.



Figuras Retóricas



Conocimientos previos

¿Qué es una figura retórica?

CURSO UNAM



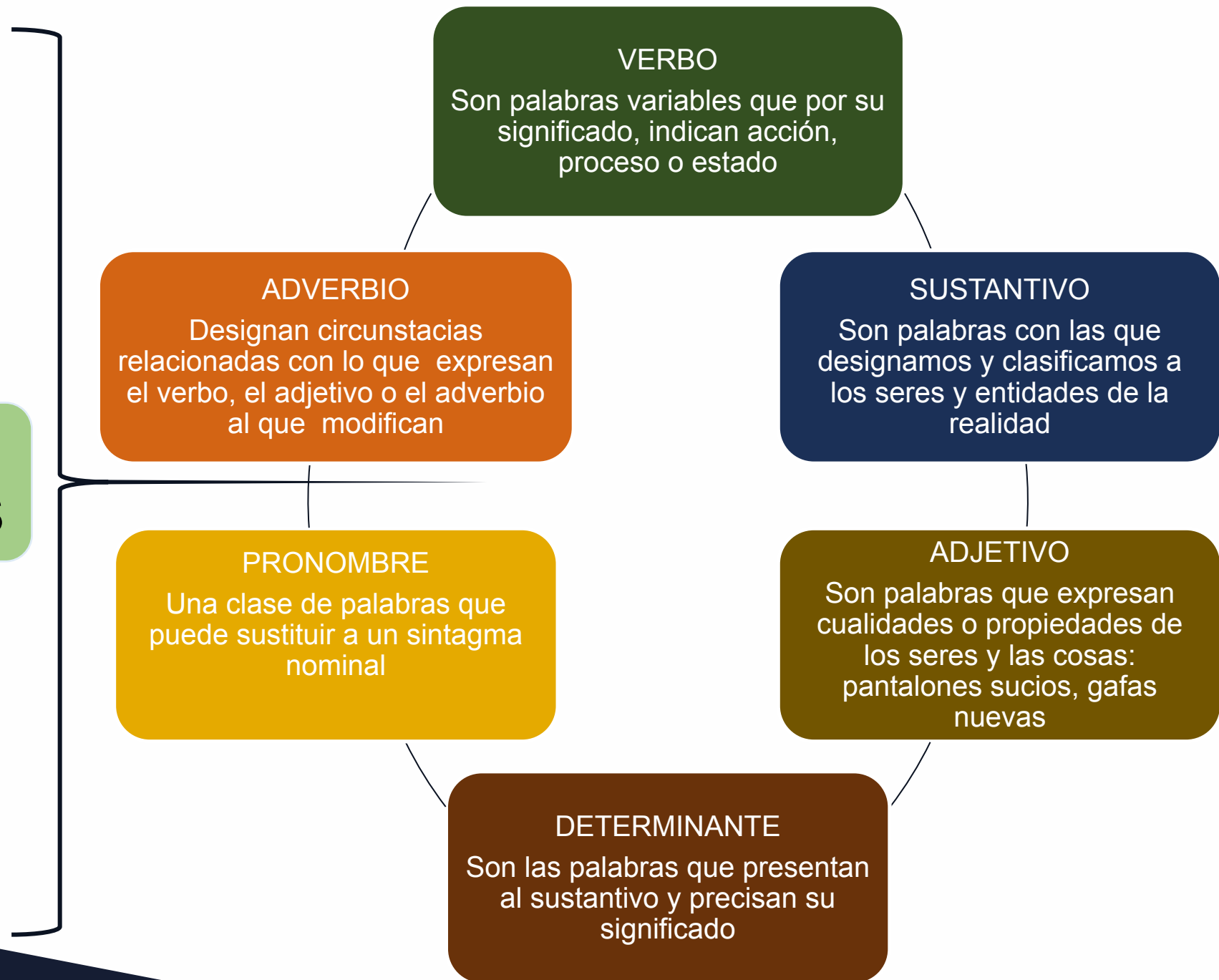
FIGURAS RETÓRICAS METÁFORA, SÍMIL, HIPÉRBOLA, ETC.

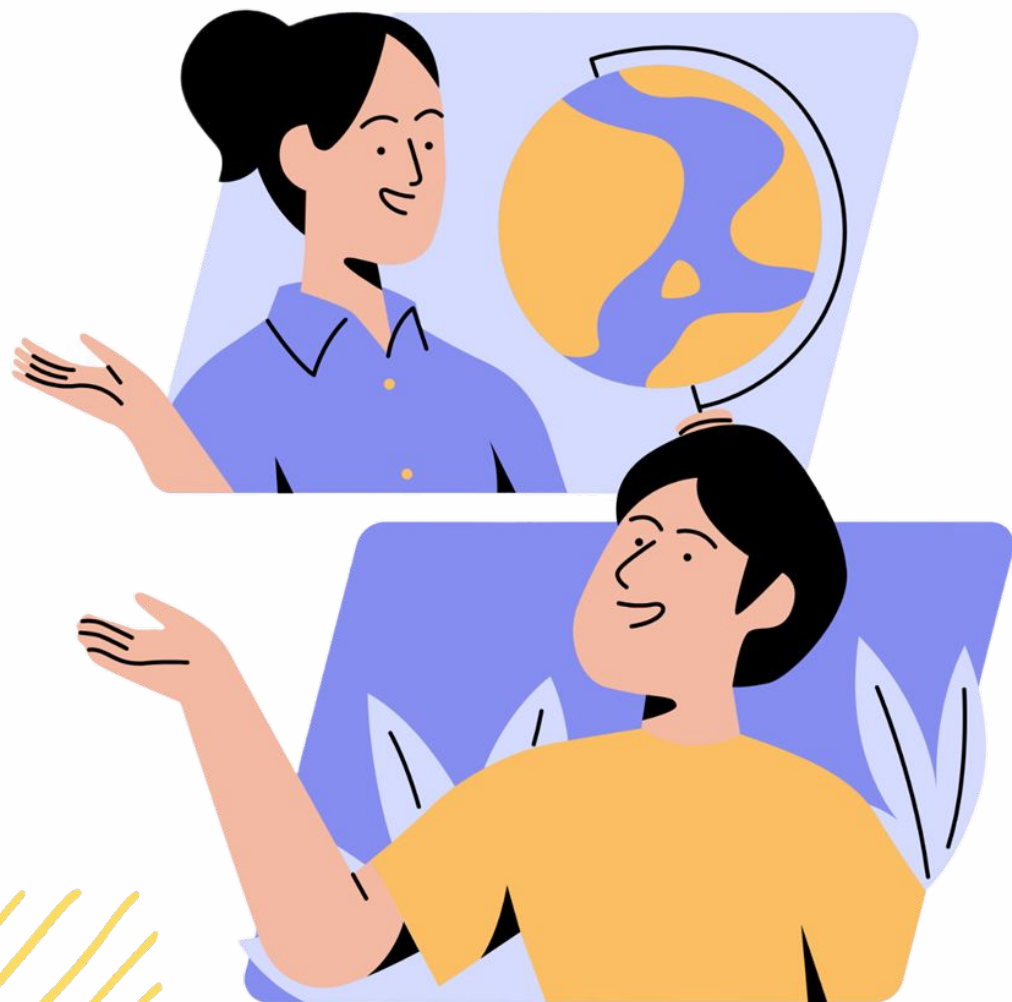
Comentar las figuras que identificaron los candidatos

Pizarra de ejemplos...

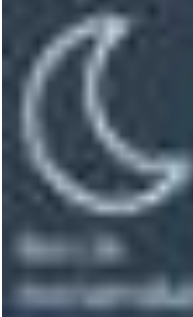
Función	Intención	Ejemplo
Símil	Compara a dos cosas o expresa la semejanza.	Sus ojos son como el mar.
Hipérbole	Es una exageración de una cualidad. Es la figura retórica dramática.	Te lo he dicho un millón de veces.
Metáforas - alegoría	Cambia el significado de una frase por otro simbólico.	Quiero secar el agua de tus ojos.
Hipérbaton	Cambia el orden de las palabras sin alterar el significado.	A DIOS gracias.
Sinécdote	Consiste en usar la parte para representar el todo o viceversa.	Ella tiene 5 bocas que alimentar.

CATEGORIAS GRAMATICALES



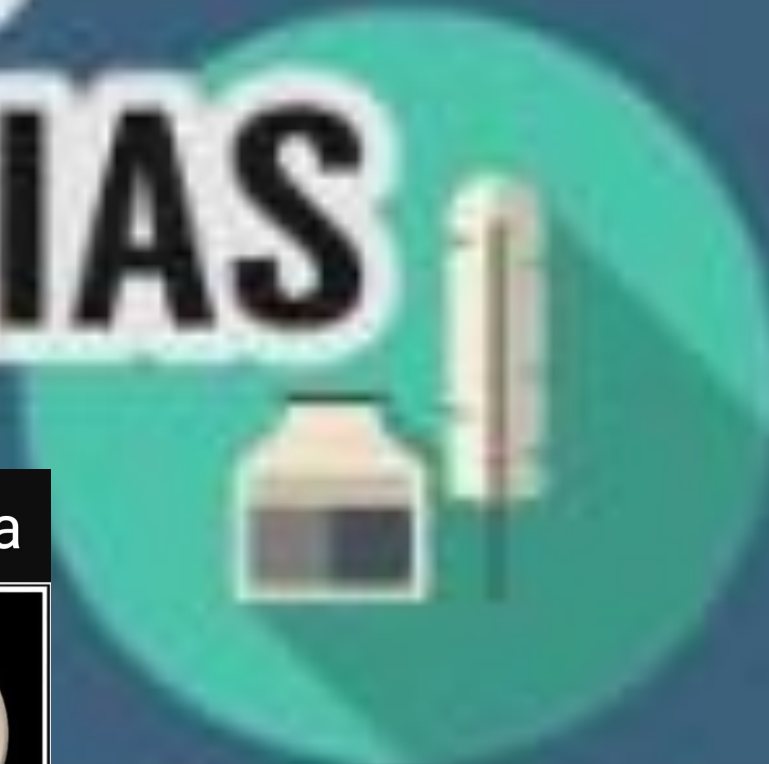


**¿Qué debo
reforzar?**



LITERATURA

FIGURAS LITERARIAS



Miguel Quezada

